

숏폼 피드 아웃스트림 광고 상품 소재 제작가이드

Contents

01 상품 개요

3P

- 숏폼 피드 아웃스트림 상품 개요
- 상품 소재 제작을 위한 기본 스펙
- 광고 효과를 높이기 위한 소재 제작 팁
- 집행 제한 업종 및 검수 제한 대상
- 상품 소재 정보 (asset 구성 요소)

02 상세 제작 가이드

8P

- 상품 요소별 가이드

01 상품개요

| | |
|---------------------------|----|
| 숏폼 피드 아웃스트림 상품 개요 | 4p |
| 피드 광고 상품의 소재 제작을 위한 기본 스펙 | 5p |
| 광고 효과를 높이기 위한 소재 제작 팁 | 6p |
| 집행 제한 업종 및 검수 제한 대상 | 6p |
| 상품 소재 정보 (Asset구성 요소) | 7p |

숏폼 피드 아웃스트림 상품 개요

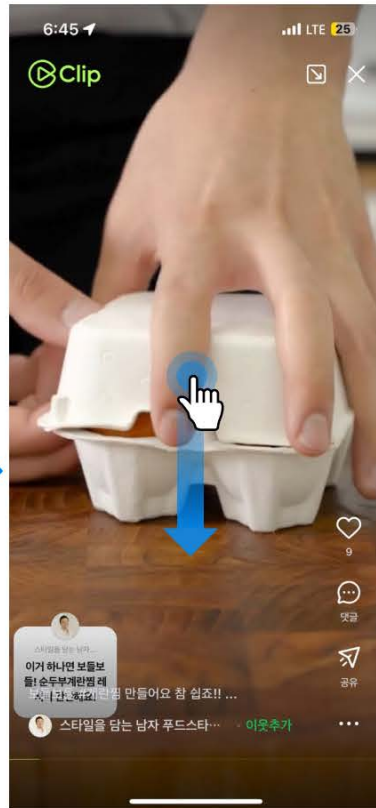
- 숏폼 아웃스트림 동영상 상품은 네이버 앱/웹 숏폼피드 진입 시, 숏폼피드 사이에 숏폼피드처럼 전면형으로 노출되는 상품입니다.
- 화면을 가득 채우는 아웃스트림 동영상이 자동재생되며 강한 주목도와 임팩트를 효과적으로 전달하는 프리미엄 상품입니다.
- 숏폼피드에 진입하는 진입점 별로 광고비가 조금씩 다르게 노출될 수 있습니다.

광고 노출 예시

네이버 숏폼 진입점



숏폼 피드 진입



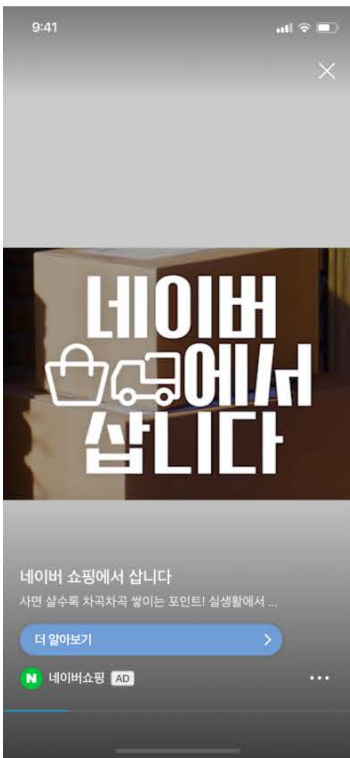
숏폼 광고 노출



9:16형 메인 동영상 소재

피드 광고 상품의 소재 제작을 위한 기본 스펙

- 네이버는 제작된 광고 소재를 검토하고 기준에 맞지 않을 경우 수정을 요청할 수 있으며 자체 결정에 따라 특정 광고물의 게재 요청을 거부할 수 있습니다.
- 모든 광고물은 해당기관의 심의가 끝난 광고만 집행 가능합니다.
- 소재 내 텍스트 문구 중 특수문자 사용은 불가하며, 문장 부호는 사용 가능합니다.
 - 물결무늬 (~)를 제외한 문장부호는 2개 이상 연속으로 사용 불가
 - 특수문자는 의미 전달에 필요한 경우에만 기재 가능
- 사용자에게 정해진 영역 외 액션을 유도하거나 타 서비스 내용을 허가 없이 사용하여 어부징을 유도할 수 있는 소재는 포함할 수 없습니다. (텍스트 영역 내 URL 삽입이나, 이미지 내 포털사이트 검색창 삽입 등)
- 메인 동영상/이미지 영역의 일부만 사용하거나, 구역을 나눈 것처럼 오인할 수 있는 경우는 집행할 수 없습니다.
 - 동영상/이미지 여백에 흰색이나 미색 바탕을 사용한 소재는 집행 불가
 - 메인 동영상/이미지에 테두리 삽입 불가



❌ 동영상/이미지 여백에 미색 바탕을 사용



❌ 이미지 내 포털사이트 검색창 삽입

- 광고 이미지에 텍스트만 사용할 경우, 텍스트 비율은 전체 광고 동영상/이미지의 20%를 넘지 못합니다.
 - 제품 이미지가 전체적으로 표시되고, 제품 이미지 내 로고 또는 이용 약관과 같은 법적 문구는 예외로 취급함
 - 텍스트를 기반으로 한 모든 로고, 워터마크, 모든 숫자는 텍스트로 간주됨
- 광고 소재 제작은 본 제작가이드와 검수가이드를 모두 준수하여 제작해주셔야 합니다. (검수 가이드는 네이버 디스플레이 광고 가이드라인을 따릅니다.)

광고 효과를 높이기 위한 소재 제작 팁

- 채널의 정체성이 명확하게 보이는 콘텐츠를 제작하는 것을 권장합니다. (피드의 일관성)
- 단순 SNS 운영하듯 가벼운 콘텐츠에 대한 업로드는 가급적 지양해주세요.
- 호흡이 긴 편집보다는 짧게 핵심만 구성하여 영상을 제작주세요. (콘텐츠는 30초 이내 길이 권장)
- 시선을 끌 수 있는 하이라이트 메세징을 만들어주세요.
- 시청 지속시간을 늘리기 위해, 초반 3초에 시선을 끌 수 있는 내용을 담는 것을 권장합니다.

집행 제한 업종 및 검수 제한 대상

아래의 업종 및 소재는 소재 등록 또는 검수 과정에서 스마트채널의 검색 홈 지면 노출이 제한되어 반려 될 수 있습니다.

1. 집행 제한 업종 (소재 등록 불가)

건강보조식품, 병원/의원/의료기관, 의약품/의료기기, 건강정보/서비스, 결혼정보/중개, 주류, 담배, 성인

2. 검수 제한 대상 (아래의 정보가 소재에 포함될 경우, 검수 시 반려)

언더웨어/수영복, 다이어트/탈모/가발/남녀위생용품, 청소년관람불가/공포영화, 상조업 서비스, 피임기구 (경구 피임약 포함), 성인 콘텐츠 (영화 외)

상품 소재 정보 (Asset 구성요소)

| | | | |
|-----------------|--|--------|---------------------------|
| 1 메인 동영상 | W720px * H1280px (9:16형) W720px * H720px (1:1형) | 동영상 용량 | 90초 이내 (필수) |
| | | 동영상 포맷 | MP4, MOV, AVI 등 일반 동영상 포맷 |
| 2 썸네일 이미지 | W720px * H1280px (9:16형) W720px * H720px (1:1형) | 이미지 용량 | 400kb 이하 |
| | | 이미지 포맷 | JPG, JPEG, PNG |
| 3 광고 프로필 이미지 | W300px * H300px | 이미지 용량 | 200kb 이하 |
| | | 이미지 포맷 | JPG, JPEG, PNG |
| 4 광고 프로필 이름 | 최대 14자 (띄어쓰기 포함) | 형식 | TEXT |
| 5 광고 문구 | 최대 120자 (띄어쓰기 포함) | 형식 | TEXT |
| 6 광고 제목 | 최대 28자 (띄어쓰기 포함) | 형식 | TEXT |
| 7 행동 유도 버튼 | 버튼없음 선택 시 버튼 영역 미노출 | | |



1 광고 제목 및 광고 문구는 글자 수, 디바이스 해상도 등에 따라 말줄임 처리 될 수 있습니다.

02 상세 제작 가이드

상품 요소별 가이드

9p

메인 동영상 (9:16형, 1:1형)

스틸컷 이미지 (9:16형, 1:1형)

9:16형 소재 상세 가이드

광고 프로필 이미지

상품 요소별 가이드

9:16형 메인 동영상

- 디스플레이 전체 영역 노출에 필요한 9:16 비율의 동영상 소재입니다.
- 기본 6초 이상, 최대 90초 (필수) 이하의 재생 가능한 동영상을 제작하도록 합니다.

제작 사이즈: (W)720px * (H)1280px | 최대 90초 이내 (필수)

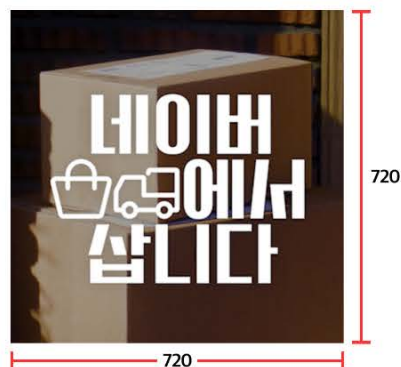
❗ 16:9 비율로 제작된 영상을 9:16으로 재편집하여 사용하는 것은 불가합니다.



1:1형 메인 동영상

- 디스플레이 전체 영역 노출에 필요한 1:1 비율의 동영상 소재입니다.
- 기본 6초 이상, 최대 90초 (필수) 이하의 재생 가능한 동영상을 제작하도록 합니다.

제작 사이즈: (W)720px * (H)720px | 최대 90초 이내 (필수)



상품 요소별 가이드

9:16형 썸네일 이미지

디스플레이 전체 영역 노출에 필요한 9:16 비율의 이미지 소재입니다.

제작 사이즈: (W)720px * (H)1280px | 용량 제한 400KB 이하

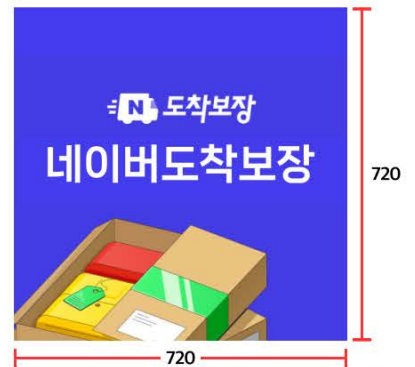
❗ 16:9 비율로 제작된 이미지를 9:16으로 재편집하여 사용하는 것은 불가합니다.



1:1형 썸네일 이미지

디스플레이 전체 영역 노출에 필요한 1:1 비율의 이미지 소재입니다.

제작 사이즈: (W)720px * (H)720px | 용량 제한 400KB 이하



상품 요소별 가이드

9:16형 동영상 & 이미지 소재

- 9:16형 동영상과 이미지는 상단 탭메뉴와 하단 광고 문구, 버튼 으로 인해 소재 일부가 가려지게 됩니다.
- 디바이스 해상도에 따라 가려지는 면적이 달라질 수 있으며, 중요한 요소들은 **SAFE AREA 영역 (620*600)** 내 배치하여 제작하는 것을 권장합니다.

9:16 동영상 소재 예시 (720*1280)



상품 내 동영상 적용 예시



9:16 이미지 소재 예시 (720*1280)



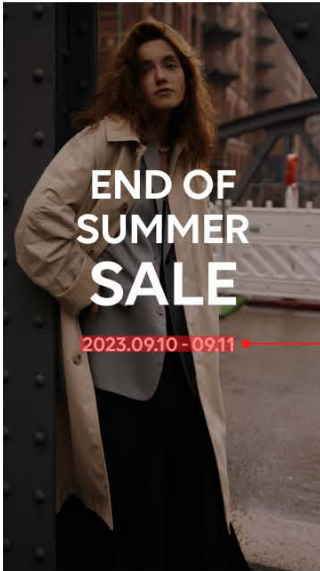
상품 내 이미지 적용 예시



상품 요소별 가이드

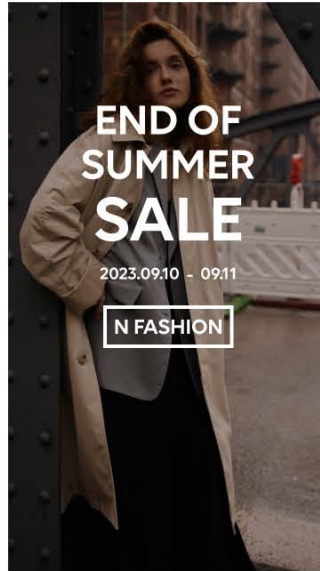
- SAFE AREA 영역 내 표현되는 텍스트 및 로고 요소는 배경 이미지와 쉽게 구분이 되도록 가독성, 시인성을 고려하여 제작합니다.
- 광고 문구만 사용하거나 문구 + 로고 요소를 함께 사용하는 경우 **최대 5줄(로고 포함)까지**, 텍스트 최소 사이즈는 **높이값 기준 40px 이상** 사이즈로 제작하는 것을 권장합니다.
- 해당 영역에 적용 가능한 요소는 광고 정보성 텍스트 요소 및 텍스트형 로고로 사용 범위를 제한하며, 기타 사물 오브젝트, 인물, 동물 소재 등은 사용하지 않습니다.

9:16 소재 예시 (720*1280)



텍스트 최소 높이
40px

✔ 텍스트 높이를 40px 이상으로 제작



✔ 문구 + 로고를 최대 5줄 이내로 제작

상품 내 적용 예시



광고 프로필 이미지

- 프로필 영역에 노출되는 이미지입니다.
- W300px * H300px 영역 내에서 상,하,좌,우 필수 여백을 고려하여 **SAFE AREA (240*240)** 면적에 알맞게 로고 이미지를 적용합니다.

